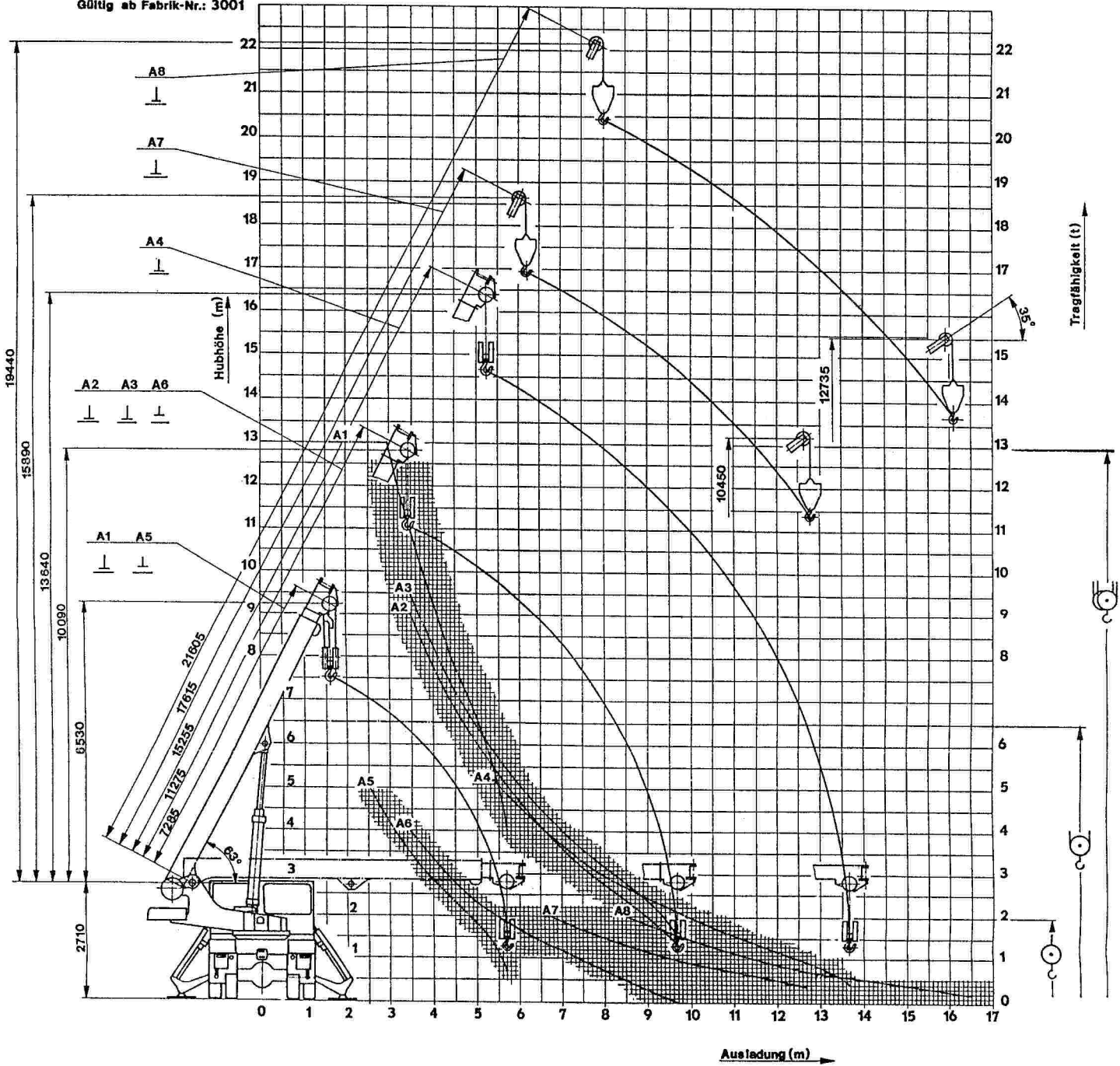


# Tragfähigkeitskurven, Ausladungen und Hubhöhen ADK 125

Gültig ab Fabrik-Nr.: 3001



**Abgestützt**

- A 1 Ausschubteil eingefahren, Ausschubteilverlängerung eingefahren
- A 2 Ausschubteil ausgefahren, Ausschubteilverlängerung eingefahren
- A 3 Ausschubteil eingefahren, Ausschubteilverlängerung ausgefahren
- A 4 Ausschubteil ausgefahren, Ausschubteilverlängerung ausgefahren
- A 7 Ausschubteil eingefahren, Ausschubteilverlängerung ausgefahren und mit Spitzenausleger
- A 8 Ausschubteil ausgefahren, Ausschubteilverlängerung ausgefahren und mit Spitzenausleger

**Nicht abgestützt**

- A 5 Ausschubteil eingefahren, Ausschubteilverlängerung eingefahren
- A 6 Ausschubteil ausgefahren, Ausschubteilverlängerung eingefahren

**Tragfähigkeitskurven**

- Kran nicht abgestützt
- · - · - · - Kran abgestützt
- Hakenhöhen