

0872257422

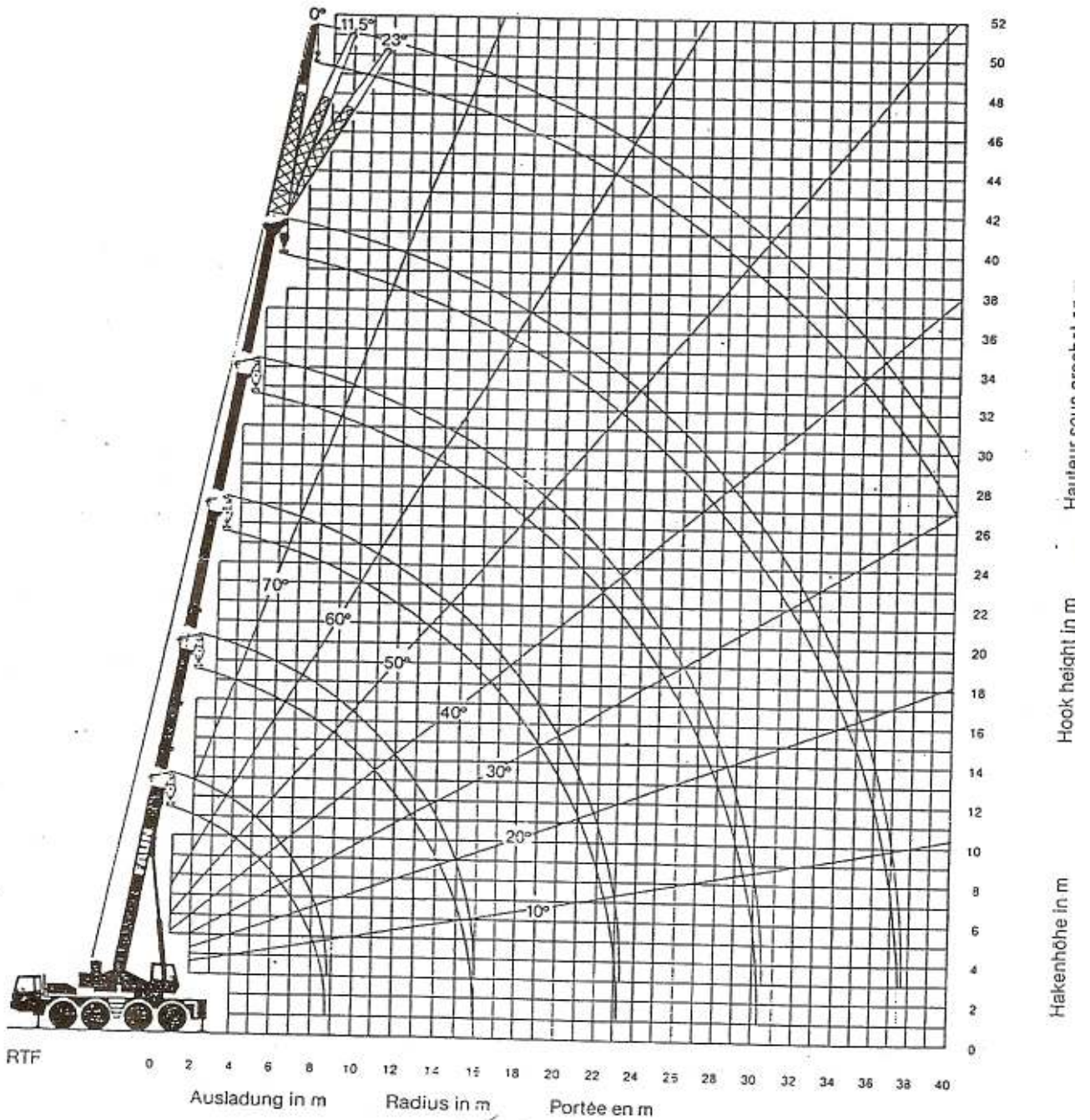
6. Hakenhöhen

Hook heights

Hauteurs sous
crochet

23

FAUN RTF



RTF

Ausladung in m Radius in m Portée en m

10.5 m
 10.5 m

22.5 m
 30.5 m

RTF 60

WFN4 RT7 BE MZ 004136

2004136

STÜTZKRÄFTTABELLE

FAUN-Teleskop-Kran RYF 50

Stützkräfte in 10^4 N (=t) , angegeben ist die maximale auftretende Stützkraft bei "360° Arbeitsbereich, abgestützt", Gegengewicht $8,4 \text{ t}$, dynamische Einflüsse nicht berücksichtigt.

Tragfähigkeit in t nach Tragfähigkeitstabelle

Ausladung (m)	Auslegerlänge (m)											
	10,30		17,50		24,60		31,80		31,80		39,00	
	Last (t)	Stützkr.(t)	Last (t)	Stützkr.(t)	Last (t)	Stützkr.(t)	Last (t)	Stützkr.(t)	Last (t)	Stützkr.(t)	Last (t)	Stützkr.(t)
3,0	50,00	43,96										
3,5	47,10	44,94										
4,0	43,50	45,01	28,00	32,50								
4,5	40,30	45,00	28,00	34,38								
5,0	37,50	44,99	28,00	36,27	19,00	27,97						
6,0	30,60	42,62	24,90	36,79	19,00	30,70	11,00	22,37	10,00	20,61		
7,0	23,25	38,10	20,05	34,54	16,90	30,97	11,00	24,17	10,00	22,19	7,70	19,72
8,0	18,45	35,13	16,70	33,08	14,15	29,92	11,00	25,97	10,00	23,78	7,70	21,06
9,0			14,20	32,01	12,05	29,13	10,20	26,64	9,50	24,66	7,70	22,39
10,0			12,30	31,28	10,45	28,61	8,95	26,44	8,70	24,97	7,70	23,73
11,0			10,80	30,75	9,25	28,37	7,95	26,36	8,05	25,34	7,40	24,58
12,0			9,35	29,96	8,25	28,19	7,15	26,39	7,40	25,56	6,70	24,65
13,0			8,20	29,38	7,40	28,06	6,40	26,33	6,90	25,90	6,10	24,75
14,0			7,20	28,84	6,70	28,03	5,80	26,39	6,50	26,32	5,55	24,80
15,0			6,4	28,48	6,05	27,94	5,25	26,42	6,0	26,44	5,10	24,94
16,0					5,50	27,92	4,70	26,31	5,50	26,44	4,65	24,97
17,0					5,05	28,01	4,30	26,43	5,05	26,44	4,25	25,01
18,0					4,55	27,87	3,95	26,58	4,70	26,59	3,95	25,20
19,0					4,10	27,73	3,60	26,64	4,35	26,65	3,60	25,20
20,0					3,70	27,63	3,25	26,62	4,00	26,62	3,35	25,38
21,0					3,35	27,57	3,00	26,80	3,70	26,69	3,10	25,50
22,0					3,05	27,58	2,75	26,93	3,50	26,91	2,85	25,56
23,0					2,75	27,52	2,50	26,99	3,25	26,97	2,65	25,72
24,0							2,30	27,15	3,05	27,13	2,45	25,83
25,0							2,10	27,27	2,80	27,08	2,25	25,89
26,0							1,90	27,34	2,60	27,13	2,10	26,08
27,0							1,75	27,54	2,40	27,15	1,95	26,23
28,0							1,60	27,70	2,20	27,11	1,80	26,35
29,0							1,40	27,64	2,05	27,21	1,65	26,43
30,0							1,20	27,53	1,90	27,28	1,50	26,47
31,0											1,40	26,68
32,0											1,30	26,87
33,0											1,20	27,03
34,0											1,10	27,17
35,0											1,00	27,28
36,0											0,90	27,38
37,0											0,75	27,21